

各位

金蘭千里中学校

本校入学者選抜試験問題に関するお願い

昨今、教育現場における著作権の在り方が議論されています。本校も、著作権法に基づいた著作物の適切な運用と管理に取り組んでいます。

本校の入試問題の利用につきましても、下記の点にご留意いただき、適切なご利用をお願いいたします。

記

1. 本入試問題の著作権は、本校に帰属します。複製の作成は、事前に申告いただいた場合のみ許諾します。
2. 本入試問題で引用している文学作品等の第三者の著作物は、関係団体を通じて、引用の許諾申請を行っています。

以上

令和7年度中学入試

[前期 A 入試]

社会科 問題

注意事項

1. 試験開始の合図があるまで、この問題冊子の中を見てはいけません。
2. この問題冊子は、表紙を含めて8ページあります。

試験中に、印刷がはっきりしなかったり、ページの乱れや抜け落ちに気づいたりした場合は、手を挙げて監督者に知らせなさい。

3. 解答用紙は別に配布されます。解答はすべてその解答用紙に記入しなさい。
4. 問題冊子の余白等は下書きなどに利用してよろしいが、どのページも切り離してはいけません。

[前期 A 入試] 受験番号 _____

金蘭千里中学校

① 民主政治のあり方やわが国のそのようすについて、次の問いに答えなさい。

(1) 日本の民主政治の歴史に関して、以下の問い i) ~ iii) に答えなさい。

i) 日本国憲法の公布年月日を西暦で記しなさい。

ii) 次の枠内のできごとA~Cを、「日本国憲法の公布年月日以前のできごと」と「日本国憲法の公布年月日以降のできごと」に分けたとき、「日本国憲法の公布年月日以降のできごと」を示しているものをすべて選び、その組み合わせとして正しいものをあとのア~キから1つ選び、記号で答えなさい。

- | |
|-----------------------------|
| A. ポツダム宣言を受諾した。 |
| B. サンフランシスコ平和条約（講和条約）が結ばれた。 |
| C. 日本国憲法が施行された。 |

ア. A イ. B ウ. C エ. AとB オ. AとC カ. BとC
キ. AとBとC

iii) 現在の日本の政治制度についての次の枠内の文D~Fの正誤を判定し、正しいものの組み合わせをあとのア~キから1つ選び、記号で答えなさい。

- | |
|---|
| D. 都道府県知事は、全国に43名おり、30歳以上の日本国民が立候補できる役職である。 |
| E. 衆議院は、現在の定数が465名であり、25歳以上の日本国民が議員に立候補できる。 |
| F. 参議院は、現在の定数が248名であり、18歳以上の日本国民が議員に立候補できる。 |

ア. D イ. E ウ. F エ. DとE オ. DとF カ. EとF
キ. DとEとF

(2) 民主政治が行われている国々では、国民の「権利の保障」や国家の「権力の分立」が行われている。次の枠内の語句A~Eを「権利の保障に関連するもの」と「権力の分立に関連するもの」に分類したとき、「権力の分立に関連するもの」の組み合わせとして正しいものをあとのア~エから1つ選び、記号で答えなさい。

- | | | | | |
|--------|--------|--------|--------|--------|
| A. 行政権 | B. 司法権 | C. 社会権 | D. 自由権 | E. 立法権 |
|--------|--------|--------|--------|--------|

ア. AとBとC イ. AとBとE ウ. BとCとE エ. CとDとE

(3) 民主政治では、さまざまな議事（話し合い）を始めたり議決したりする場合に、一定のルールに従って手続きが行われる。以下の[ルール]にしたがって、議長1名を含む全議員数13名のグループが民主的に行うべき手続きを説明した枠内の文A~Cの正誤を判定し、正しいものの組み合わせをあとのア~キから1つ選び、記号で答えなさい。

- [ルール] ○ 議事に参加・議決する各議員の資格は平等に扱われ、差別されない。
- 議事を開くには、議長・議員にかかわらず、3分の1以上の出席が必要である。
- 議事を可決するには、議長を除いて、総議員のうち過半数が必要である。
- 議長を除いて、総議員の3分の2以上で議決すれば、議事を非公開にできる。

- | |
|---|
| A. 全議員13名のうち4名以上の出席があれば、議事を開くことができる。 |
| B. 議事を可決するには、議長は議決せずに、議員だけで6名以上の賛成が必要である。 |
| C. 議事を非公開にするには、議長は議決せずに、議員だけで8名以上の賛成が必要である。 |

ア. A イ. B ウ. C エ. AとB オ. AとC カ. BとC
キ. AとBとC

(4) 次の〔表〕は、エコノミスト・インテリジェンス・ユニット研究所が発表する「民主主義指数」である。これは、世界 167 の国・地域を対象に、各国の政治の民主主義の状態を 60 の指標に基づいて評価したものである。この〔表〕から読み取ることのできることを説明した以下の枠内の文章 A～C の正誤を判定し、正しいものの組み合わせをあとのア～キから 1 つ選び、記号で答えなさい。なお、一部の語句は平易なものに改め、区分なども調整している。

〔表〕

地域区分		各地域区分における各年の指数				
名 称		国数	2008 年	2013 年	2018 年	2023 年
各 地 域	西ヨーロッパ	21	8.61	8.41	8.35	8.37
	北アメリカ	2	8.64	8.59	8.56	8.27
	中央・南アメリカ、カリブ海地域	24	6.43	6.38	6.24	5.68
	アジア・オセアニア地域	28	5.58	5.61	5.67	5.41
	東ヨーロッパ、中央アジア	28	5.67	5.53	5.42	5.37
	北アフリカ以外のアフリカ	44	4.28	4.36	4.36	4.04
	中東・北アフリカ	20	3.54	3.68	3.54	3.23
全 体		167	5.55	5.53	5.48	5.23

(注) 上記指数は、次のように分類されている。

政治体制の区分		指数
記号	名 称	
X	充実した民主主義体制	10.00 ～ 8.00
	不備ある民主主義体制	7.99 ～ 6.00
Y	権威主義と民主主義の混合体制	5.99 ～ 4.00
	権威主義体制・独裁政治体制	3.99 ～ 0.00

- A. 2008 年から 2023 年の 15 年間で、世界全体では、指数が一貫して下落した。また、各地域でも、世界全体と同様に指数が一貫して下落した地域が 3 つある。
- B. 2008 年から 2023 年の 15 年間で、指数が一時的に上昇した後に下落した地域が 2 つ、また、指数が一時的に下落した後に上昇した地域が 1 つある。
- C. 2008 年から 2023 年の 15 年間で、指数が変化することで政治体制の区分が変更されたのは、2018 年までは X に区分されていたが 2023 年に Y へと変わった「中央・南アメリカ、カリブ海地域」の 1 地域だけである。

- ア. A イ. B ウ. C エ. A と B オ. A と C カ. B と C
キ. A と B と C

② 経済や社会に関する歴史について、以下の問いに答えなさい。

(1) 貨幣に関する次の問い i) ~ iii) に答えなさい。

i) 次の文 X と Y の正誤の組み合わせとして正しいものを、あとのア～エから 1 つ選び、記号で答えなさい。

X. 貨幣がなかった時代でも、青森県三内丸山遺跡^{いせき}で、そこでは手に入らない黒曜石の加工品が発見されることから、遠方との交易が行われていたと考えられる。

Y. 本格的な貨幣である和同開珎がつくられ、同じころに始まった平城京建設の費用にあてられたり、都に設けられた市で使われたりした。

ア. X = 正、Y = 正 イ. X = 正、Y = 誤 ウ. X = 誤、Y = 正 エ. X = 誤、Y = 誤

ii) 次の文の空らん (A) と (B) にあてはまる語句の組み合わせとして正しいものを、あとのア～エから 1 つ選び、記号で答えなさい。

国内で貨幣をつくらなくなってからは、(A) との貿易を盛んにしたり、後に (B) との貿易を始めたりしたことで、中国から輸入された^{ぜに}銭が国内で使われるようになった。

ア. A = 平清盛が明、B = 足利義満が宋 イ. A = 平清盛が宋、B = 足利義満が明

ウ. A = 足利義満が明、B = 平清盛が宋 エ. A = 足利義満が宋、B = 平清盛が明

iii) 次の文の空らん (C) と (D) にあてはまる語句の組み合わせとして正しいものを、あとのア～エから 1 つ選び、記号で答えなさい。

[表 1] 数字はすべて「およそ」である。

[表 1] の慶長小判は、徳川家康が (C) の後に発行した金貨である。やがて 5 代将軍の時に、およそ (D) つくれるように改めた。

小判の名前	1 枚の重さ	金の割合
慶長小判	17.85 グラム	87%
元禄小判	17.85 グラム	57%

ア. C = 島原・天草一揆、D = 慶長小判 3 枚分の金で元禄小判を 2 枚

イ. C = 島原・天草一揆、D = 慶長小判 2 枚分の金で元禄小判を 3 枚

ウ. C = 関ヶ原の戦い、D = 慶長小判 3 枚分の金で元禄小判を 2 枚

エ. C = 関ヶ原の戦い、D = 慶長小判 2 枚分の金で元禄小判を 3 枚

(2) 日本銀行が発行してきた紙幣^{しへい}について、次の問い i) ~ iii) に答えなさい。

i) 最も回数多く描かれた人物である聖徳太子について述べた文として正しいものを、次のア～エから 1 つ選び、記号で答えなさい。

ア. 小野妹子を使者として唐に派遣した。

イ. 新しく冠位^{かんい}を定めて、豪族^{ごうぞく}たちに与えた。

ウ. 蘇我氏を滅ぼして、改新の詔を出した。

エ. 行基の活動を支援^{しえん}するなどして、仏教を広めた。

ii) 2000 年から発行された二千円札には、15 世紀に統一された王国の首里城守礼門が描かれている。その王国の名を漢字で書きなさい。

iii) 次の文の空らん (E) と (F) にあてはまる語句の組み合わせとして正しいものを、あとのア～エから 1 つ選び、記号で答えなさい。

2004 年発行開始の一万円札には、(E) の平等院鳳凰堂にある鳳凰像が描かれている。
2024 年発行開始の千円札には、(F) の「富嶽三十六景」が描かれている。

ア. E = 奈良県、F = 歌川広重 イ. E = 奈良県、F = 葛飾北斎

ウ. E = 京都府、F = 歌川広重 エ. E = 京都府、F = 葛飾北斎

(3) 武士の時代の経済に関する政策について、次の問い i) と ii) に答えなさい。

i) 1274 年と 1281 年の元寇の後、1297 年に鎌倉幕府は次の法令（一部をやさしくしたもの）を出した。これに関する文 X と Y の、この法令が出た時点での正誤の組み合わせとして正しいものを、あとのア～エから 1 つ選び、記号で答えなさい。

御家人が別の御家人へ売った土地は、売ってから 20 年未満なら無償で元の持ち主に返しなさい。御家人が御家人以外に売った土地なら、年月限らずに無償で元の持ち主に返しなさい。

X. 1 度目の元寇の際に御家人以外に土地を売った御家人は、無償で土地を取りもどせない。

Y. 2 度目の元寇の際に別の御家人に土地を売った御家人は、無償で土地を取りもどせる。

ア. X = 正、Y = 正 イ. X = 正、Y = 誤 ウ. X = 誤、Y = 正 エ. X = 誤、Y = 誤

ii) 商工業者の同業組合である株仲間に関する江戸幕府の政策について述べた文として正しいものを、次のア～エから 1 つ選び、記号で答えなさい。

ア. 老中水野忠邦は株仲間の結成をすすめた。 イ. 老中松平定信は株仲間を解散させた。

ウ. 老中田沼意次は株仲間の結成をすすめた。 エ. 将軍徳川吉宗は株仲間を解散させた。

(4) 経済と近代の戦争について、次の問い i) と ii) に答えなさい。

i) 第一次世界大戦（1914～1918 年）によって、日本は「好景気になった一方、人びとの生活は良くならなかった」といわれる。その根拠を示す[表 2]の空らん（G）～（J）にあてはまる語句の組み合わせとして正しいものを、あとのア～エから 1 つ選び、記号で答えなさい。

[表 2] 朝日新聞社『日本経済統計総観』による。

選択肢の「物価」は東京卸売物価、「賃金」は全国賃金、のことである。

	1914 年	1915 年	1916 年	1917 年	1918 年	備考
(G) 額	591	708	1127	1603	1962	百万円単位で百万円未満は切り捨て。
(H) 額	595	532	756	1035	1668	
(I) 指数	100.0	100.1	105.7	121.7	161.0	1914 年を 100 として示したものの。
(J) 指数	100.0	102.2	123.6	155.6	203.8	

ア. G = 輸出、H = 輸入、I = 物価、J = 賃金

イ. G = 輸出、H = 輸入、I = 賃金、J = 物価

ウ. G = 輸入、H = 輸出、I = 物価、J = 賃金

エ. G = 輸入、H = 輸出、I = 賃金、J = 物価

ii) 次の文の空らん（K）と（L）にあてはまる語句の組み合わせとして正しいものを、あとのア～カから 1 つ選び、記号で答えなさい。

昭和になってまもなく、アメリカにはじまった不景気が日本の不景気をいっそう深刻なものにした。そこで、一部の軍人や政治家が、（ K ）を日本のものにすれば不景気からぬけ出せると考えた。

太平洋戦争後、（ L ）戦争が始まるとアメリカが大量の物資を日本に注文したため、日本の経済が立ち直るきっかけになった。

ア. K = 朝鮮、L = 台湾 イ. K = 朝鮮、L = 満洲

ウ. K = 台湾、L = 満洲 エ. K = 台湾、L = 朝鮮

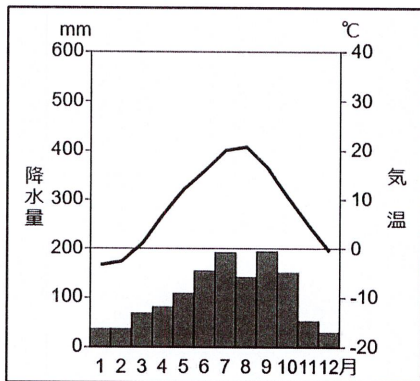
オ. K = 満洲、L = 朝鮮 カ. K = 満洲、L = 台湾

③ 次の文章を読み、あとの問いに答えなさい。

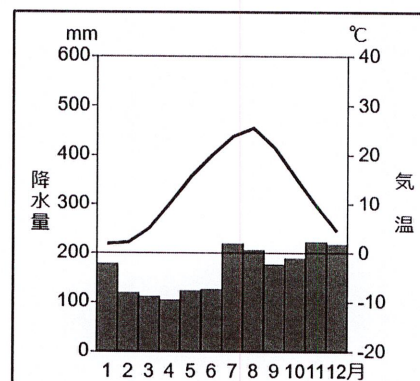
① 降水量が多い日本では、水をためておく② ダムを造るなど、③ 雨が少ない時期や地域でも安定して水を使えるような工夫がなされてきた。また、④ 「緑のダム」や⑤ 「白いダム」のように、水をたくわえておく機能は自然の中でも見られる。⑥ 私たちが気軽に水を使うことができるのは、日本の自然の豊かさと人々の工夫のおかげである。

(1) 下線部①のような特徴を持つ日本だが、季節ごとの降水量は地域により異なる。次のア～エは、石垣島（沖縄）、軽井沢（長野）、酒田（山形）、潮岬（和歌山）のいずれかの月平均気温と月別降水量を示した雨温図である。軽井沢と潮岬を表すものを、それぞれ1つずつ選び、記号で答えなさい。

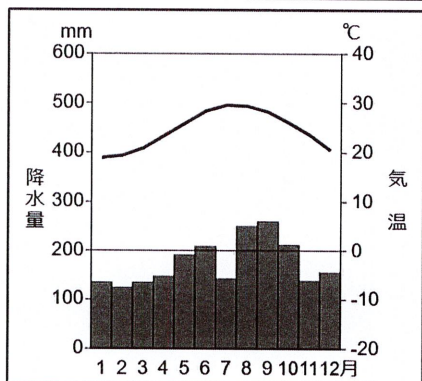
ア.



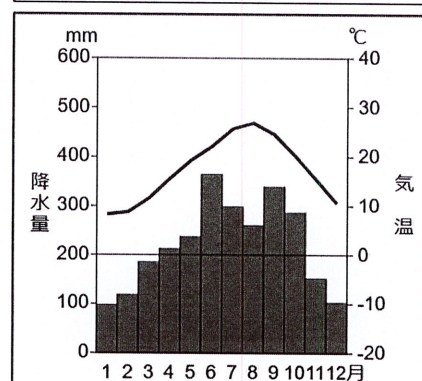
イ.



ウ.

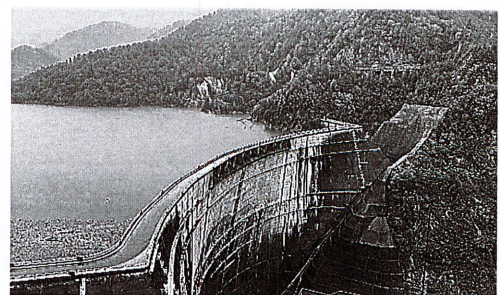


エ.



(2) 下線部②について、右の写真は1963年に造られた黒部ダム（黒部第四ダム）である。これについて、次の問い i) と ii) に答えなさい。

(本校教員撮影)



i) このダムがある県の名称を、漢字で答えなさい。

ii) このダムが造られた目的を説明した次の文の空らん（A）と（B）に当てはまる語句の正しい組み合わせを、あとのア～エから1つ選び、記号で答えなさい。

（ A ）に（ B ）近畿地方で必要な電力を生み出すため。

- ア. A = 太平洋戦争中 B = 急速に都市化・工業化が進んだ
- イ. A = 太平洋戦争中 B = 軍事産業が大きく発展した
- ウ. A = 高度経済成長期 B = 急速に都市化・工業化が進んだ
- エ. A = 高度経済成長期 B = 軍事産業が大きく発展した

(3) 下線部③について、安定した水利用のための工夫について説明した次の文CとDの正誤の組み合わせとして正しいものを、あとのア～エから1つ選び、記号で答えなさい。

C. 岐阜県では、かさ上げした建物の床下^{ゆかした}に水をためておくことができる水屋がみられる。

D. 沖縄県では、水不足に備えて家屋の屋根に水をためておく貯水タンクが設置されている。

ア. C=正、D=正 イ. C=正、D=誤 ウ. C=誤、D=正 エ. C=誤、D=誤

(4) 下線部④は、森林のことである。これについて、次の問い i) と ii) に答えなさい。

i) 日本の国土面積に占める森林の割合として最も適当なものを、次のア～エから1つ選び、記号で答えなさい。

ア. 2分の1 イ. 3分の2 ウ. 4分の3 エ. 5分の4

ii) 日本の林業について説明した次の文EとFの正誤の組み合わせとして正しいものを、あとのア～エから1つ選び、記号で答えなさい。

E. 外国産の安い木材の輸入が進み、現在、林業をしている人の数は1970年代よりも少ない。

F. 人工林の間伐^{かんぼつ}がおこなわれなくなると、森林が荒れ、土砂^{どしや}くずれが起きやすくなる。

ア. E=正、F=正 イ. E=正、F=誤 ウ. E=誤、F=正 エ. E=誤、F=誤

(5) 下線部⑤は、標高の高い山地で見られる。これについて説明した文として正しいものを、次のア～エから1つ選び、記号で答えなさい。

ア. 水田のことであり、米の色から名付けられた。水田に水を張る春に水をたくわえ、稲^{いね}が大きく育つ夏に豊富な水をもたらす。

イ. 水田のことであり、米の色から名付けられた。稲が大きく育つ夏に水をたくわえ、収穫^{しゅうかく}間際の秋に豊富な水をもたらす。

ウ. 氷雪のことであり、雪の色から名付けられた。山に雨が降る秋に水をたくわえ、川の水が凍^{こお}る冬に豊富な水をもたらす。

エ. 氷雪のことであり、雪の色から名付けられた。山に雪が降る冬に水をたくわえ、それが融^とける春に豊富な水をもたらす。

(6) 下線部⑥のような状態を維持^{いじ}するためには、自然から得た水を大切に使い、きれいな状態で自然へ返すことが大切である。次の問い i) と ii) に答えなさい。

i) 水の利用と処理について説明した文として誤^{あやま}っているものを、次のア～エから1つ選び、記号で答えなさい。

ア. 川や湖から取水した水は、安全できれいな水にして、私たちのもとへと送られる。

イ. 雨水や地下水が、生活用水として利用されることもある。

ウ. 私たちのもとへ送られる水と、私たちが使用した水は、別々の水道管を通っている。

エ. 私たちが使用した水は、浄水場^{じょうすいじょう}で汚れを取り除いてから、川や海へ放出される。

ii) 使用後の水の処理が不十分だと、人体や環境^{かんきょう}に深刻な影響^{えいきょう}を与えることがある。過去に神通川にカドミウムが流出したことにより発生した公害を、次のア～エから1つ選び、記号で答えなさい。

ア. イタイイタイ病 イ. 水俣病^{みなまた} ウ. 第二水俣病 エ. 四日市ぜんそく

令和7 中入 [前期A] 社会科

金蘭千里中学校

①

(1)	i)	年	
		月	
		日	
	ii)		
	iii)		
(2)			
(3)			
(4)			

②

(1)	i)		ii)	
	iii)			
(2)	i)			
	ii)	王国		
	iii)			
(3)	i)		ii)	
(4)	i)		ii)	

③

(1)	軽井沢		潮岬	
(2)	i)	県		
	ii)			
(3)				
(4)	i)		ii)	
(5)				
(6)	i)			
	ii)			

受験番号

--

得点

--

①

(1)	1946 年		
	i)	11 月	
	3 日		
	ii)	カ	
		iii)	イ
(2)	イ		
(3)	ウ		
(4)	オ		

②

(1)	i)	ア	ii)	イ
	iii)	エ		
(2)	i)	イ		
	ii)	琉球王国		
	iii)	エ		
(3)	i)	ウ	ii)	ウ
(4)	i)	イ	ii)	オ

③

(1)	軽井沢	ア	潮岬	エ
(2)	i)	富山 県		
	ii)	ウ		
(3)	ウ			
(4)	i)	イ	ii)	ア
(5)	エ			
(6)	i)	エ		
	ii)	ア		

受験番号

得点